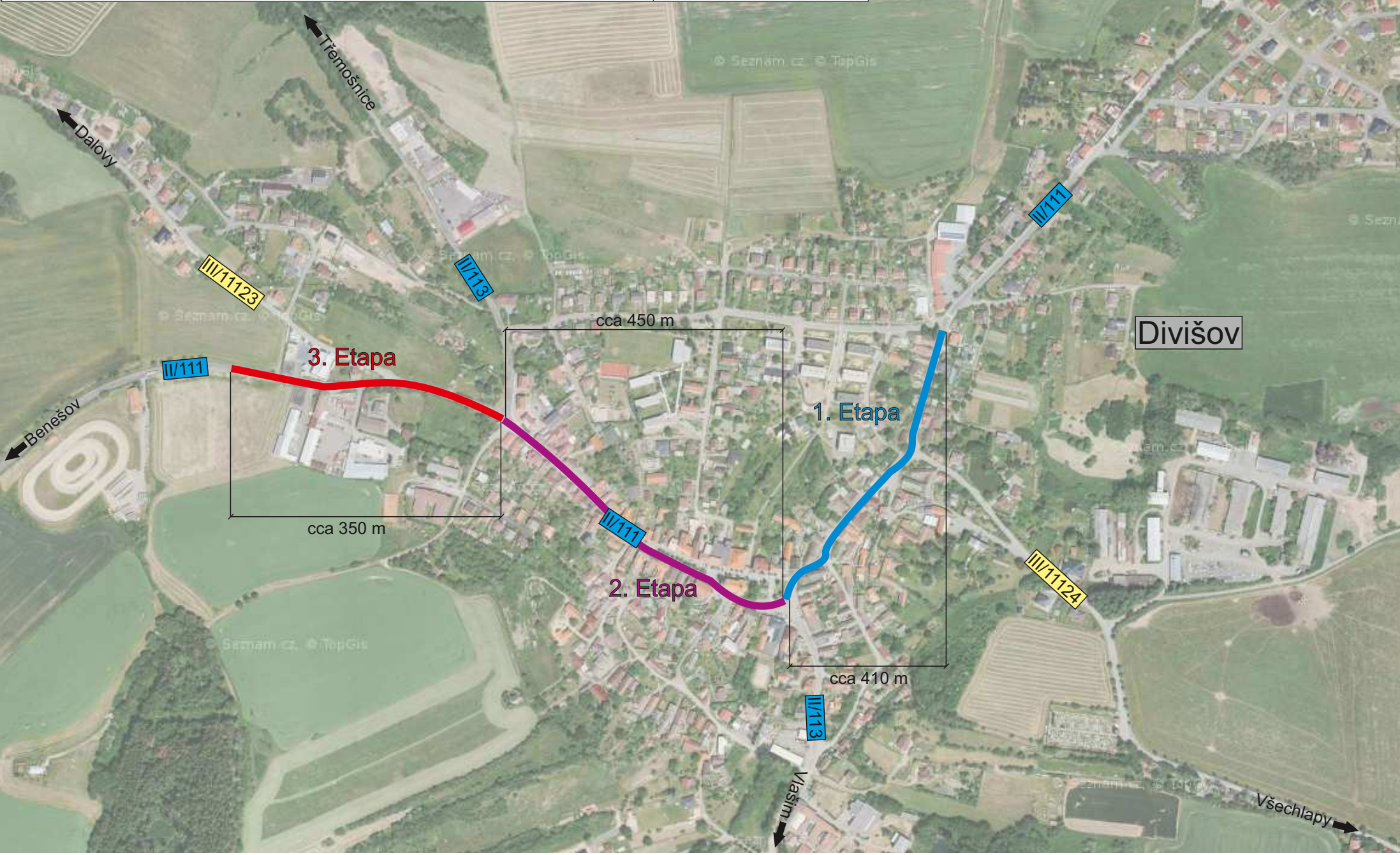


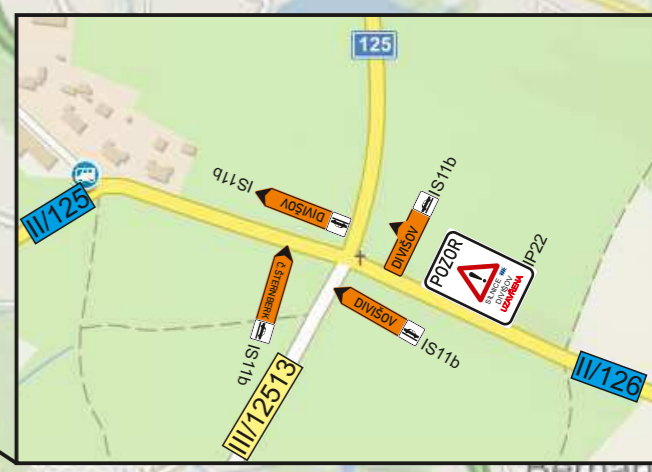
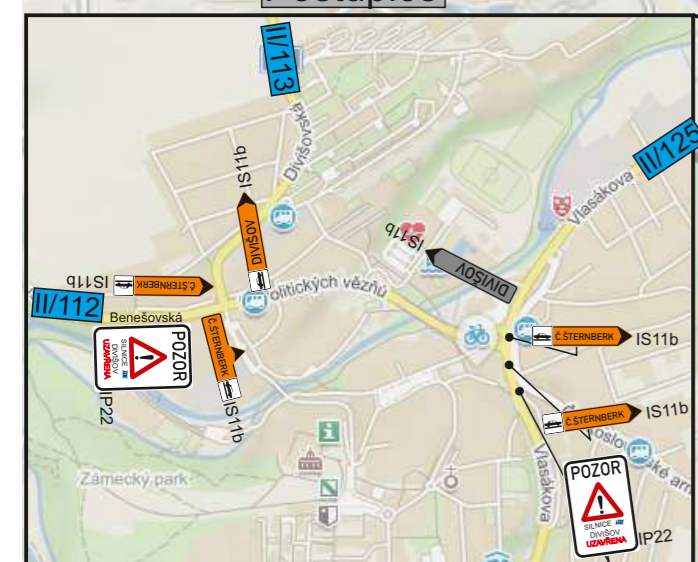
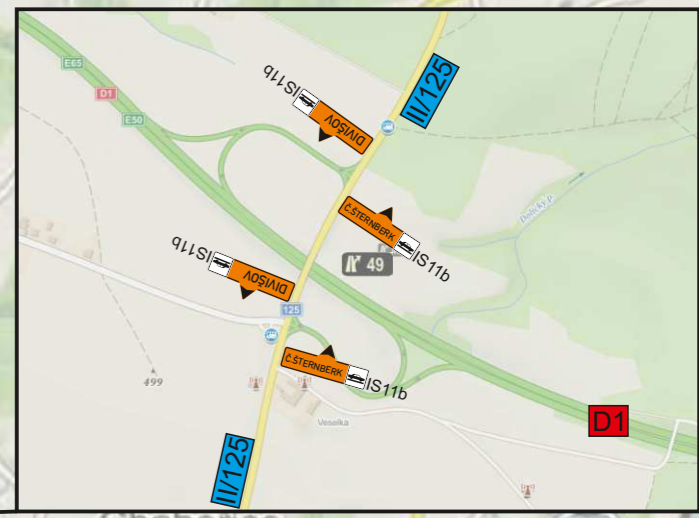
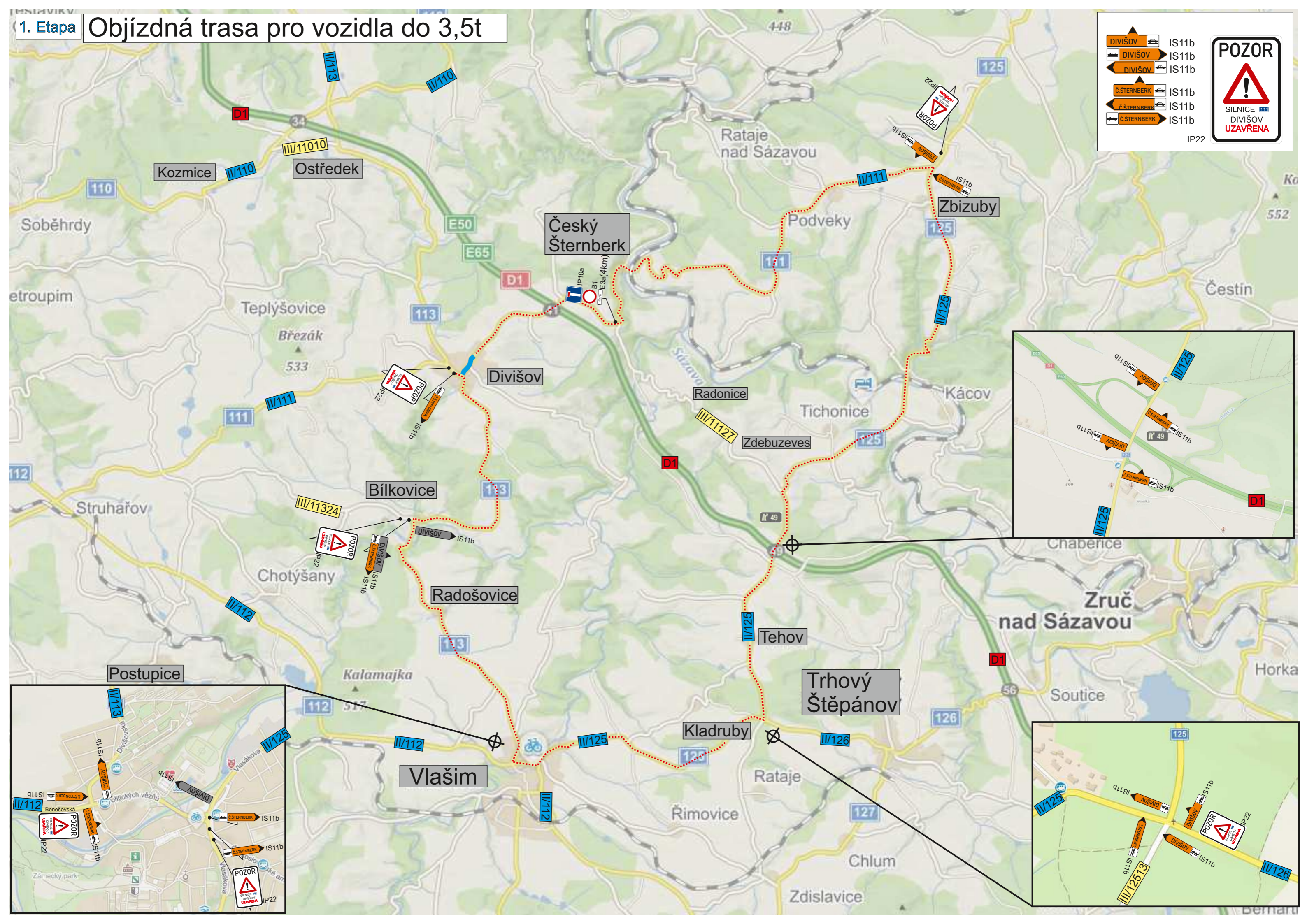
Název akce:	II/112 Domašín – Zdislavice II/111 Divišov - oprava objízdné trasy	Vypracoval: Quo s.r.o.
Název výkresu:	DIO - Úplná uzavírka sil. č. II/111, Divišov. staničení cca km 18,268 - 19,483.	Datum: 4/2021
		List č.: 1



# 1. Etapa Objízdná trasa pro vozidla do 3,5t

	IS11b
	IS11b
	IS11b
	IS11b
	IS11b

POZOR  
SILNICE  
DIVIŠOV  
UZAVŘENA  
IP22



TÁBOR	IS11b
BENEŠOV	IS11b
DIVIŠOV	IS11b
Č.ŠTERNBERK	IS11b
OSTŘEDEK	IS11b
VLAŠIM	IS11b

Č.ŠTERNBERK	IS11b
DIVIŠOV	IS11b
VLAŠIM	IS11b
TÁBOR	IS11b
BENEŠOV	IS11b
OSTŘEDEK	IS11b


DIVIŠOV	IS11b
VLAŠIM	IS11b
Č.ŠTERNBERK	IS11b
OSTŘEDEK	IS11b

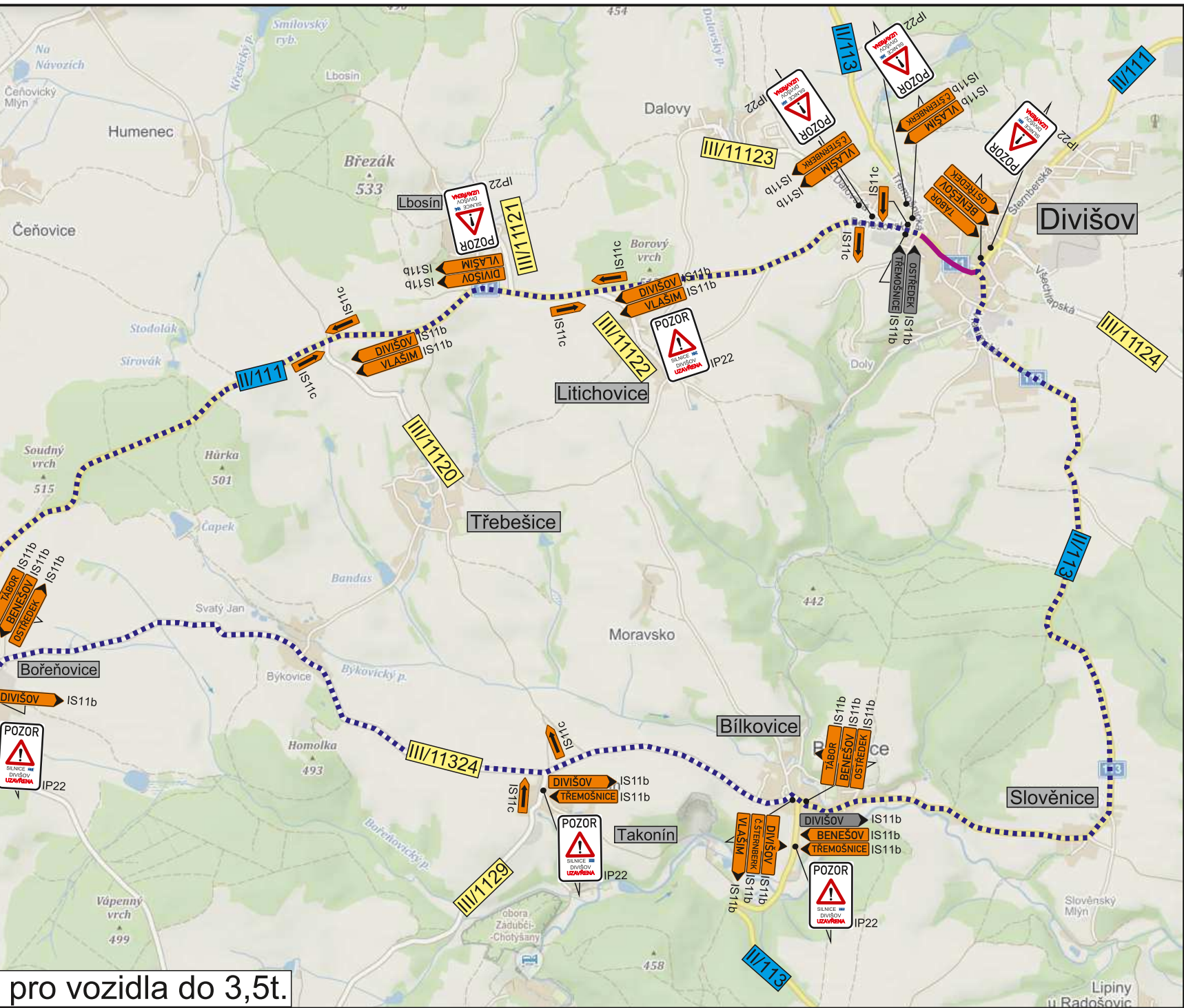
↑ IS11c

← IS11c    → IS11c    IP22

**POZOR**



SILNICE 111  
DIVIŠOV  
UZAVŘENA



**2. Etapa** Objízdná trasa pro vozidla do 3,5t.

TÁBOR	IS11b
BENEŠOV	IS11b
DIVIŠOV	IS11b
BYSTRICE	IS11b

DIVIŠOV	IS11b
VLAŠIM	IS11b
BYSTRICE	IS11b
BENEŠOV	IS11b


  

IS11c	↑
IS11c	←
IS11c	→

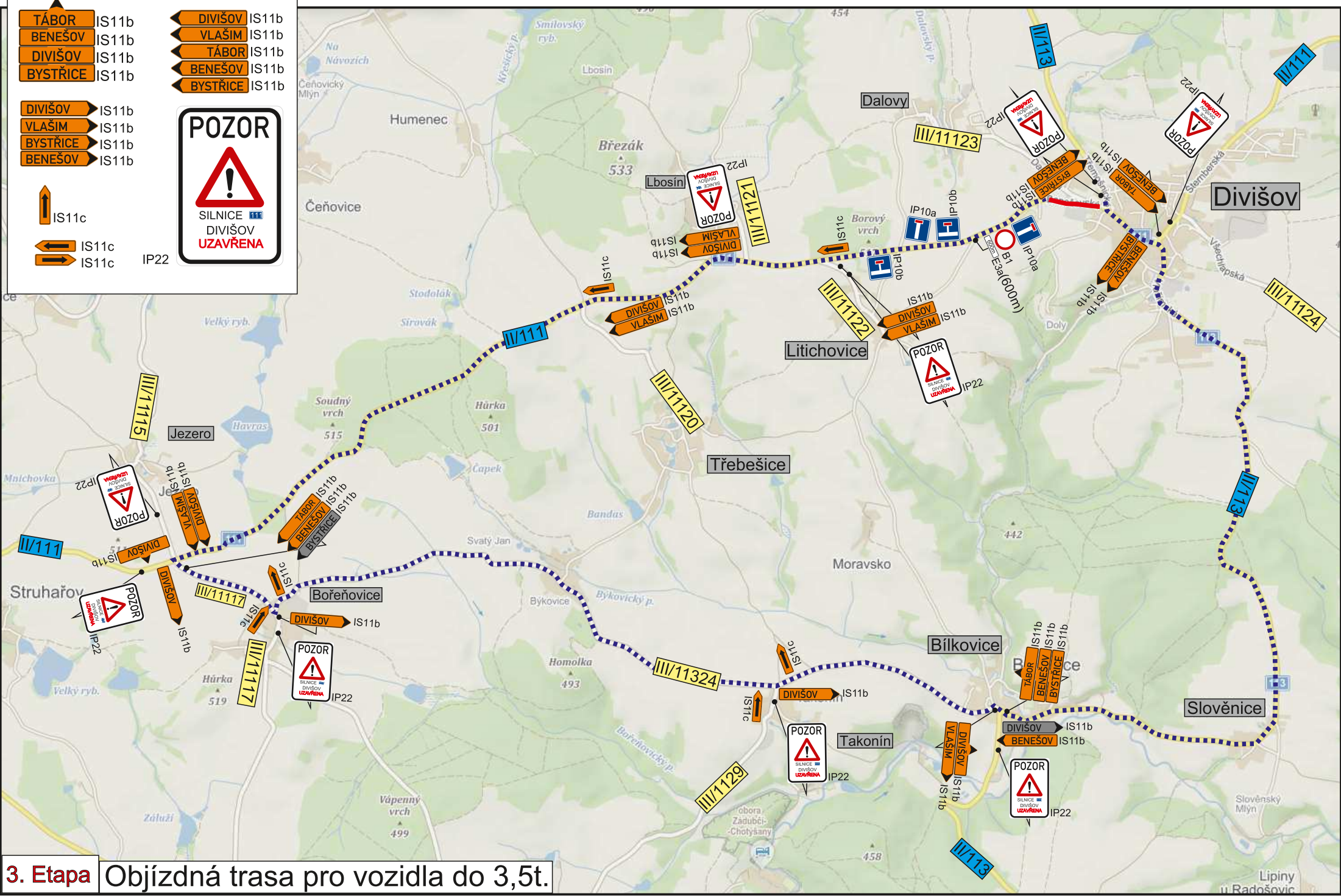
  

IP22

**POZOR**



SILNICE  
DIVIŠOV  
UZAVŘENA



**3. Etapa** Objízdňá trasa pro vozidla do 3,5t.